

FACHSCHULE SEEFAHRT WARNEMÜNDE



**KARRIERE AN LAND
UND AUF SEE.**



Salzwasser im Blut und Seefahrt im Kopf?

Dann bist du an der Fachschule für Seefahrt Warnemünde genau richtig. Mit Blick auf den Ostseestrand und angegliedert an die Hochschule Wismar bietet der Standort die perfekte Infrastruktur für jeden, der Karriere an Land oder auf See machen möchte. Bei uns kannst du nautische und technische Patente aller Schiffgrößen und Antriebsleistungen erwerben. Wir sind spezialisiert auf Aus- und Fortbildung in den maritimen Bereichen „Nautik“ und „Schiffsbetriebstechnik“ und möchten dich gern über unsere verschiedenen Bildungsgänge und deren Inhalte informieren.

An der Fachschule für Seefahrt verbinden wir berufsorientierten Unterricht mit praxisnahen

Simulationsszenarien und bereiten dich so gezielt auf die Herausforderungen der Berufswelt vor: Im Schiffsführungssimulator mit 360-Grad-Rundsicht und verschiedenen Seegebieten lernst du deshalb alle Facetten der Seefahrt kennen. Unsere erfahrenen Seefahrtlehrerinnen und Seefahrtlehrer unterstützen dich dabei in einer kollegialen Lernatmosphäre, die durch kleine Gruppengrößen individuelle Betreuung zulässt und deine persönliche Entwicklung optimal fördert. Neben der Möglichkeit, zusätzlich die Fachhochschulreife zu erwerben, bieten wir außer den klassischen Einzelabschlüssen im nautischen bzw. technischen Bereich auch den Abschluss „Bachelor Professional“ im nautischen und technischen Dienst aller Schiffgrößen als





IHR ARBEITGEBER IN DER SEESCHIFFFAHRT!

German Tanker Shipping ist eine am 01.01.1998 gegründete Reederei mit Sitz in Bremen. Unsere Flotte besteht aus 15 modernen Ölproduktentankern, die alle in Deutschland gebaut wurden.

Vom ersten Tag an gehörte es zu unserer Philosophie, unsere Tanker als „echte“ Reederei rundum zu betreuen. Bauaufsicht, Bemannung, Befrachtung, Operations, Buchhaltung, Finanzierung, IT, Zahlungsverkehr, Versicherungen, Versorgung mit Vorräten und Ersatzteilen, Wartung und Inspektionen sowie die ständige Überwachung und Verbesserung aller Qualitäts- und Sicherheitsstandards wurden und werden zentral aus der Hans-Böckler-Straße in Bremen gesteuert. Seit 24 Jahren legen wir viel Wert auf die Ausbildung und Förderung unserer Mitarbeiter. Unsere Reederei bietet vielfältige Aufgaben.

Doppelpatent an. Unser Ausbildungsprogramm ist außerdem nach IMO und DNV zertifiziert, weshalb viele Hochschulen die Lehrgangzeiten auf das spätere Studium anerkennen.

Wir haben ein starkes Netzwerk und kooperieren eng mit verschiedenen Partnern wie der Hochschule Wismar (Bereich Seefahrt, Anlagentechnik und Logistik), der Feuerwehr Rostock, der Beruflichen Schule Technik der Hanse- und Universitätsstadt Rostock und dem AFZ Aus- und Fortbildungszentrum Rostock.

Wir freuen uns darauf, dich bei uns zu begrüßen!

AN BORD (M/W/D)

- Kapitän
- Erster Offizier
- Nautischer Wachoffizier
- Leiter der Maschinenanlage
- Zweiter technischer Offizier
- Technischer Wachoffizier
- Ausbildung zum Schiffsmechaniker
- Praxissemester Nautik und Schiffsbetriebstechnik

AN LAND (M/W/D)

- Superintendent
- Mitarbeiter Operations & Chartering
- Mitarbeiter QSSM
- Crew Operator
- Einkäufer
- IT Systemadministrator

IHRER KARRIERE AN BORD KANN SOMIT AUCH EINE KARRIERE AN LAND FOLGEN.

Unsere offenen Stellen finden Sie auf unserer Homepage:

www.german-tanker.de/jobs

Fragen beantworten Ihnen gerne unser Fleetmanager, Ulrich Niebusch oder unsere Crew Operator

German Tanker Shipping GmbH & Co. KG, Bremen

E-Mail:

niebusch@german-tanker.de oder crewing@german-tanker.de





Nautischer Wachoffizier auf Kauffahrteischiffen aller Größen, aller Fahrtgebiete

Als nautischer Wachoffizier kümmerst du dich um die Navigation auf der Brücke, die Steuerung des Schiffs und stellst außerdem die Einsatzfähigkeit aller technischen Einrichtungen sicher. Du überwachst auch den Ladungsumschlag und die Ladungstauung und kontrollierst sämtliche Sicherheitseinrichtungen. Du arbeitest eng mit deinen Vorgesetzten und Kollegen zusammen und trägst große Verantwortung für die Sicherheit von Besatzung, Fracht und Passagieren.

Befähigungszeugnisse: Erster Offizier, Kapitän, Staatlich geprüfter Techniker mit Fachhochschulreife, Bachelor Professional in Technik

Dauer der Ausbildung: 2 Jahre

Zulassungsvoraussetzungen: Berufliche Vorbildung als Schiffsmechaniker und Realschulabschluss oder eine Ausbildungsgenehmigung vom BSH Hamburg.

Nautischer Schiffsoffizier auf Kauffahrteischiffen mit einer Bruttoreaumzahl von weniger als 500 BRZ, küstennahe Fahrt

Als nautischer Schiffsoffizier koordinierst und überwachst du den täglichen Betrieb auf dem Schiff. Dazu können die verschiedensten Bereiche gehören wie Navigation, Lagerung und Sicherheit, aber auch Personalmanagement und die Kontrolle der wirtschaftlichen Belange des Schiffs sind Bestandteil

Dauer der Ausbildung: 720 Stunden/20 Wochen

Zulassungsvoraussetzung: Berufliche Vorbildung als Schiffsmechaniker oder 36 Monate Seefahrtzeit im Decks- und Brückendienst oder bei Anerkennung der Seefahrtzeit durch das BSH Hamburg auf Antrag bei der Fachschule.



25
YEARS
1997-2022



OIL
MANAGEMENT
Brennstoff, Schmierstoff, Hydraulik-Öl



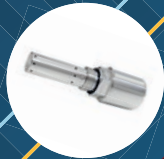
▶ Tragbare
Testgeräte



▶ Schnellanalysen-
schränke



▶ Musterziehgeräte



▶ In-Line-Sensorik



▶ Ultraschall-
Reinigung

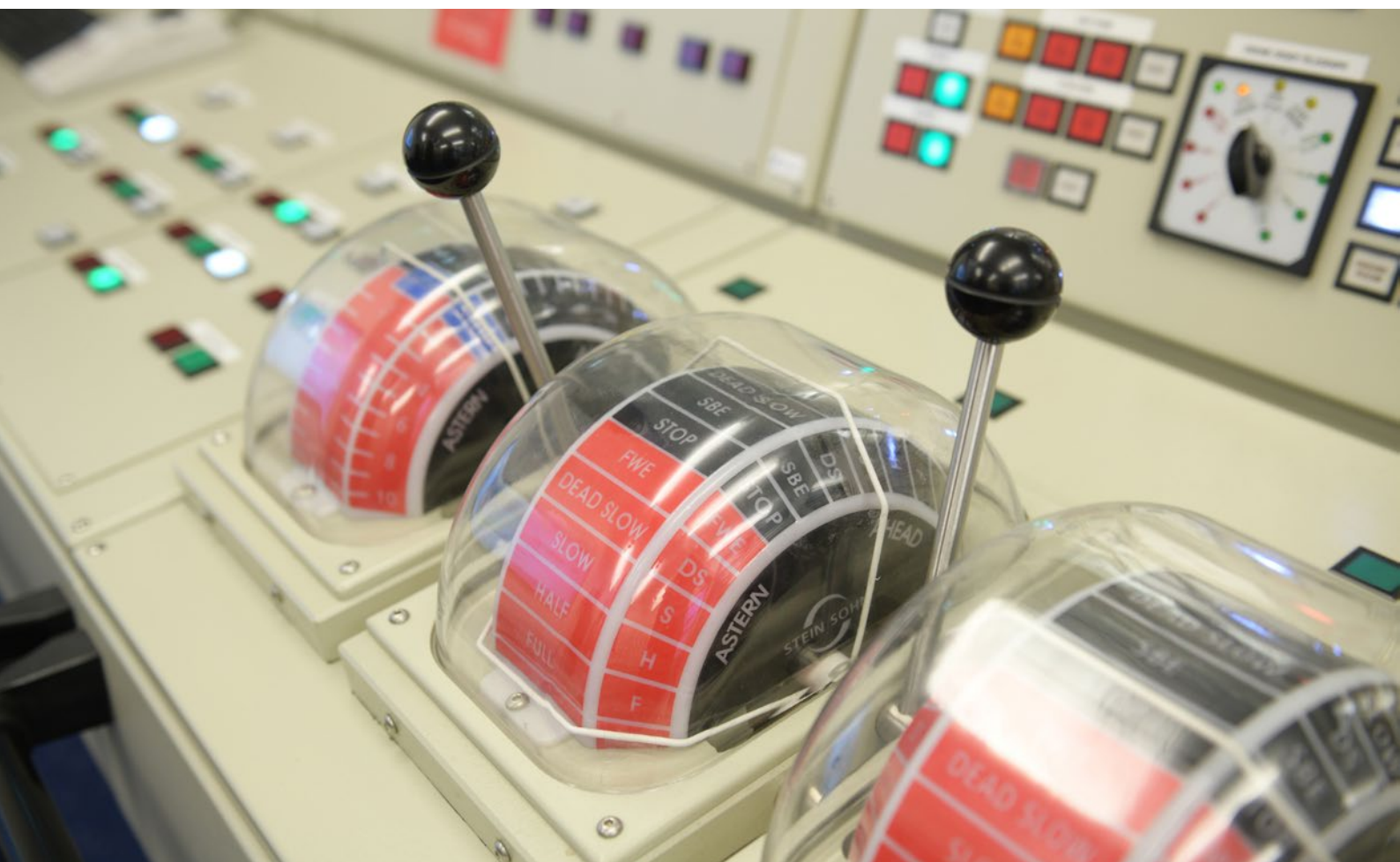


Martechnic GmbH
Adlerhorst 4
D-22459 Hamburg
E-Mail: info@martechnic.com
Tel.: +49 (40) 853 128-0
Fax: +49 (40) 853 128-16

SEIT 1997 ENTWICKELT UND BIETET MARTECHNIC® INGENIEUREN
UND ANWENDERN PRODUKTE UND LÖSUNGEN FÜR DAS
ÖL-QUALITÄTS-MANAGEMENT VON SCHMIER- UND HYDRAULIKÖL,
SOWIE GAS- UND SCHWERÖL AN.

Unser Analyse Equipment ist einfach in der Handhabung und präzise in der Messung der spezifischen Öl-Parameter: Wassergehalt, Alkalitätsreserve, Viskosität, Dichte, Flammpunkt, Stockpunkt, Eisengehalt, Cat Fines etc. Tragbare Schnelltestgeräte erlauben eine vor-Ort-Trendüberwachung und eine unmittelbare Einschätzung der Testergebnisse. Die innovativen technischen Lösungen von Martechnic® helfen einen reibungslosen Betrieb, eine optimale und zuverlässige Leistung sowie eine wirtschaftliche Wartung von Maschinen, Motoren und Ausrüstungen an Bord zu unterstützen.

www.martechnic.com



Nautischer Kapitän auf Schiffen mit einer Bruttoreaumzahl von weniger als 100 BRZ

Als nautischer Kapitän trägst du die gesamte Verantwortung für die nautische und administrative Führung des Schiffs. Du bist der Vorgesetzte aller Besatzungsmitglieder und sorgst für die Einhaltung von Sicherheit und Ordnung. Du überwachst die Strukturen aller Bereiche des Schiffs und steuerst das Schiff. Tägliche Rundgänge und Inspektionen gehören ebenfalls zu deinen Tätigkeiten.

Dauer der Ausbildung: 10 Wochen

Zulassungsvoraussetzung: Abschluss der Ausbildung als Schiffsmechaniker, eine Seefahrtszeit im Deckdienst von mindestens 3 Monaten oder bei Anerkennung der Seefahrtszeit durch das BSH Hamburg auf Antrag bei der Fachschule.

Technischer Wachoffizier auf Schiffen mit jeder Antriebsleistung

Als technischer Wachoffizier führst du Planungs-, Führungs- und Überwachungsaufgaben im technischen Schiffsdienst durch. Du kümmerst dich um Maschinen und Anlagen und hast dabei auch immer die Sicherheitsvorschriften im Blick. Ob Motoren oder Kühl- und Schmiersysteme, du deckst Fehlerquellen auf und erledigst Reparaturarbeiten und Wartungen.

Befähigungszeugnisse: Dritter Technischer Wachoffizier, Zweiter Technischer Wachoffizier, Leiter der Maschinenanlage, Staatlich geprüfter Techniker, Bachelor Professional in Technik

Dauer der Ausbildung: 2 Jahre

Zulassungsvoraussetzung: Ausbildung als Schiffsmechaniker und Realschulabschluss oder ein Beruf in der Metall- oder Elektrotechnik und eine Seefahrtszeit von 12 Monaten im Maschinendienst oder bei Anerkennung der Seefahrtszeit durch das BSH Hamburg auf Antrag bei der Fachschule.

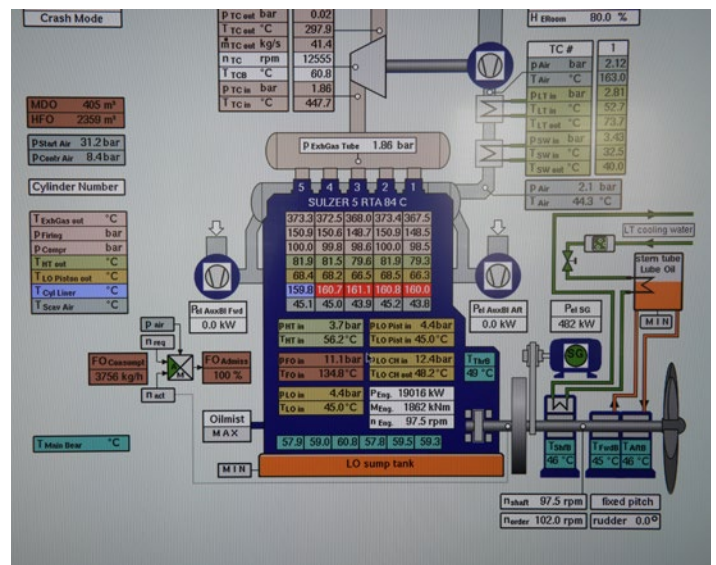


Schiffsmaschinist auf Schiffen mit einer Antriebsleistung weniger als 750 kW

Als Schiffsmaschinist überwachst du den laufenden Betrieb der Maschinenanlagen auf dem Schiff und hältst diese instand. Von Antriebs- und Hilfsmaschinen bis Messgeräte in der Steuerungs- und Regelzentrale kann alles dabei sein. Außerdem führst du das Berichtswesen, verwaltest beispielsweise Betriebsstoffe, Werkzeuge und Ersatzteile und erstellst Kraftstoff- und Betriebsmittelabrechnungen.

Dauer der Ausbildung: 12 Wochen

Zulassungsvoraussetzung: Berufsabschluss als Schiffsmechaniker oder technischer Beruf und 6 Monate Seefahrtzeit im Maschinendienst oder Nautisches Befähigungszeugnis mit einem technischen Berufsabschluss oder Nautisches Befähigungszeugnis mit einem metalltechnischen Lehrgang oder Zulassungsgenehmigung durch das BSH Hamburg.



Wir suchen dich!

Wir suchen regelmässig nach motiviertem und qualifiziertem Personal – ob Schiffsmechaniker, Nautische oder Technische Wachoffiziere.

Ob Berufsanfänger oder Semesterstudenten, wir haben für jeden das Richtige.

Jetzt online bewerben!
www.directcrewing.com/de/stellenangebote



Einfach
scannen



DIRECT CREWING
 AGENTUR: FÖRSTER-HUANG



FACHSCHULE SEEFAHRT

Richard-Wagner-Str. 31 / Haus 2
18119 Rostock-Warnemünde

Ansprechpartner

Koordinator
Dirk Kahnke

Tel: 0381 9698 4576

E-Mail: dirk.kahnke@hs-wismar.de
www.fachschule-seefahrt.de

